

DXE3J

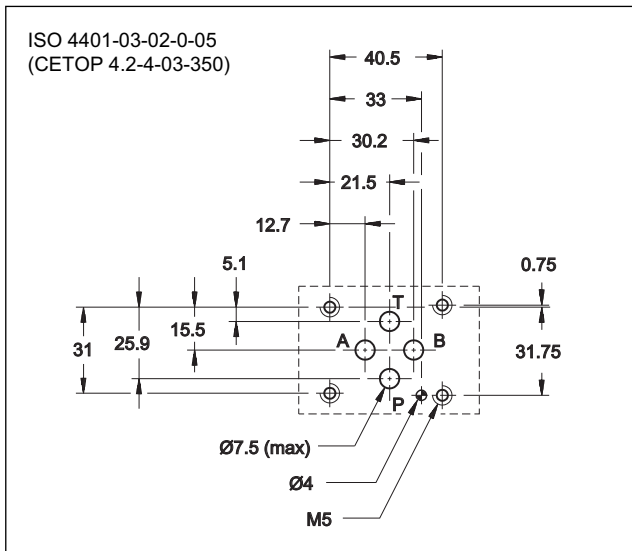
SERVOPROPORZIONALE DIREZIONALE AD ALTA DINAMICA CON ELETTRONICA INTEGRATA SERIE 30

ATTACCHI A PARETE
ISO 4401-03 (CETOP 03)

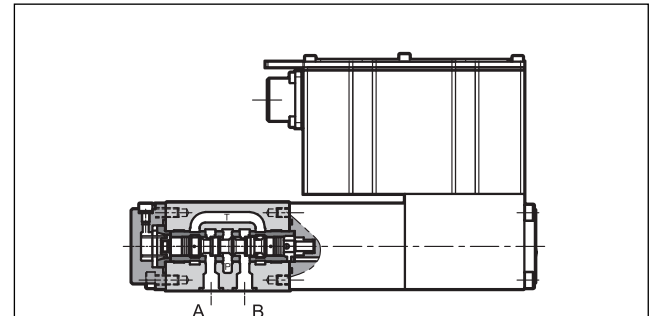
p max 350 bar

Q max 70 l/min

PIANO DI POSA



PRINCIPIO DI FUNZIONAMENTO



— La DXE3J è una valvola servoproporzionale a 4 vie / 4 posizioni (3 + fail safe), dove il cursore scorre all'interno di una camicia. È azionata da un solenoide proporzionale ad alta dinamica, che raggiunge elevate prestazioni e non richiede alcuna pressione di pilotaggio. La posizione del cursore è controllata in anello chiuso da un trasduttore lineare LVDT, garantendo una elevata precisione e ripetibilità.

— È disponibile in quattro valori di portata nominale fino a 40 l/min, con cursori a ricoprimento nullo .

— L'elettronica integrata costruita con tecnologia SMD garantisce una standardizzazione delle regolazioni e semplifica il cablaggio elettrico. Nella messa in servizio non è richiesta alcuna taratura se non l'eventuale regolazione elettronica dello zero.

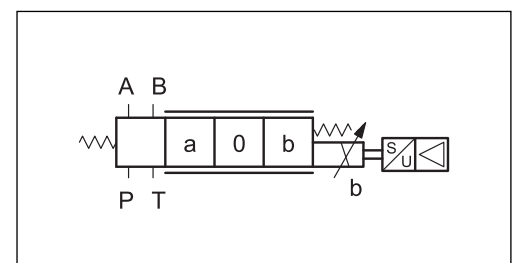
— È idonea per applicazioni in sistemi di controllo in anello chiuso di posizione, velocità e pressione. In assenza di alimentazione elettrica o comando di abilitazione, il cursore si porta spontaneamente in posizione di sicurezza.

PRESTAZIONI

(rilevate con olio minerale con viscosità di 36 cSt a 50°C)

Pressione d'esercizio Attacchi P - A - B Attacco T	bar	350 250
Portata nominale (con Δp 70 bar P-T)	l/min	5 - 10 - 20 - 40
Isteresi	% In	< 0,2
Risoluzione inversa	% In	< 0,1
Deriva termica (con ΔT= 40 °C)	% In	< 1,0
Tempo di risposta	ms	≤ 10
Vibrazione sui tre assi	g	30
Campo temperatura ambiente	°C	-20 / +60
Campo temperatura fluido	°C	-20 / +80
Campo viscosità fluido	cSt	5 ÷ 400
Viscosità effettiva raccomandata	cSt	25
Grado di contaminazione del fluido	secondo ISO 4406:1999 classe 17/15/12 (16/14/11 per lunga durata)	
Massa	kg	2,6

SIMBOLO IDRAULICO

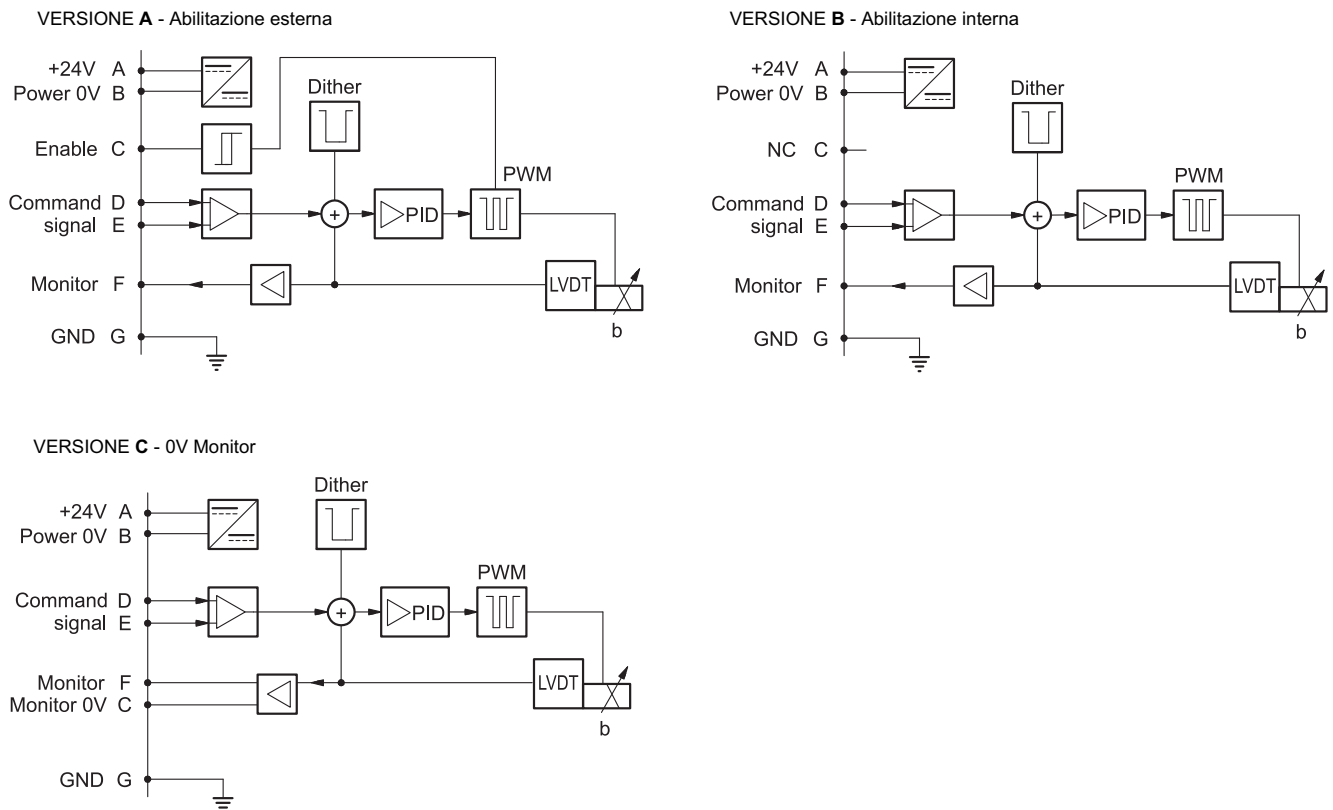


4 - CARATTERISTICHE ELETTRICHE

4.1 - Elettronica integrata

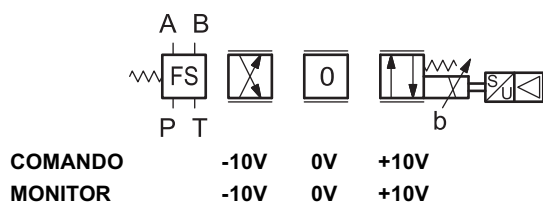
Ciclo di lavoro		100%
Classe di protezione secondo CEI EN 60529		IP65 / IP67
Tensione di alimentazione	V CC	24 (da 19 a 35 V CC, ripple max 3 Vpp)
Potenza assorbita	VA	35
Corrente massima al solenoide	A	2.6
Fusibile di protezione, esterno		rapido, corrente max 4A
Segnale di comando:	in tensione (E0) in corrente (E1)	V CC ± 10 (Impedenza Ri > 11 k Ω) $4 \div 20$ (Impedenza Ri = 58 Ω)
Segnale di monitoraggio:	in tensione (E0) in corrente (E1)	mA ± 10 (Impedenza Ro > 1 k Ω) $4 \div 20$ (Impedenza Ro = 500 Ω)
Anomalie gestite		Sovraccarico e surriscaldamento dell'elettronica, errori dal sensore LVDT, rottura cavo, anomalie di alimentazione
Comunicazione		Interfaccia LIN-bus con apposito kit (opzionale)
Connessione		7 - pin MIL-C-5015-G (DIN-EN 175201-804)
Compatibilità elettromagnetica (EMC)		Conforme alla direttiva 2004/108/CE
emissioni	CEI EN 61000-6-4	
immunità	CEI EN 61000-6-2	

4.2 - Elettronica integrata - schemi



5 - VERSIONI CON COMANDO IN TENSIONE (E0)

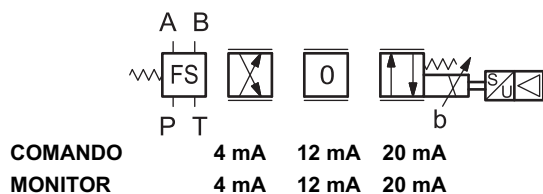
Il segnale di riferimento deve essere tra -10V e +10V. La funzione monitor delle schede versioni B e C diventa disponibile con un ritardo di 0,5 secondi dall'accensione della scheda.



Pin	Valore	versione A	versione B	versione C
A	24 V CC	Alimentazione		
B	0V			
C		Abilitazione 24V CC	non collegato -	riferimento PIN F 0V
D	± 10V	Segnale di comando (ingresso differenziale)		
E	0V	riferimento PIN D		
F	± 10V	Monitor (0V di riferimento: pin B)		Monitor
PE	GND	Messa a terra		

6 - VERSIONI CON COMANDO IN CORRENTE (E1)

Se il segnale è inferiore a 4 mA l'elettronica lo gestisce come un allarme rottura cavo. Per resettare l'errore è sufficiente ripristinare il segnale. La funzione monitor delle schede versioni B e C diventa disponibile con un ritardo di 0,5 secondi dall'accensione della scheda.

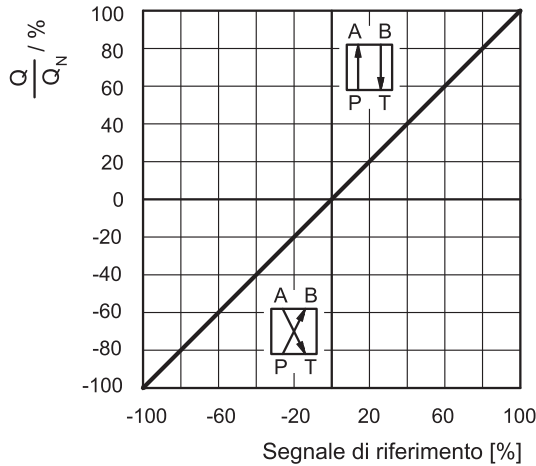


Pin	Valore	versione A	versione B	versione C
A	24 V CC	Alimentazione		
B	0V			
C		Abilitazione 24V CC	non collegato -	riferimento PIN F 0V
D	4 + 20 mA	Segnale di comando		
E	0V	riferimento PIN D		
F	4 + 20 mA	Monitor (0V di riferimento: pin B)		Monitor
PE	GND	Messa a terra		

2 - CURVE CARATTERISTICHE

(valori ottenuti con viscosità 36 cSt a 50°C)

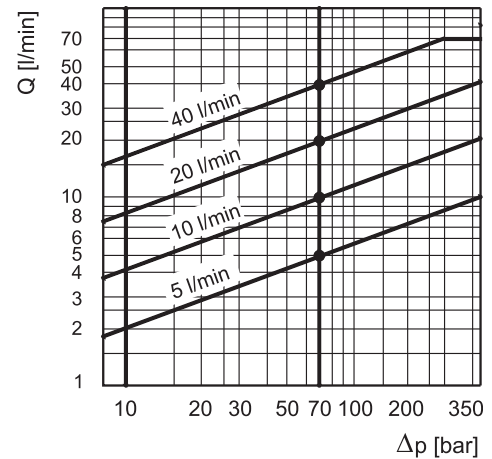
CARATTERISTICA PORTATA/RIFERIMENTO



Caratteristica di regolazione portata a Δp costante = 70 bar P-T in funzione del segnale di riferimento.

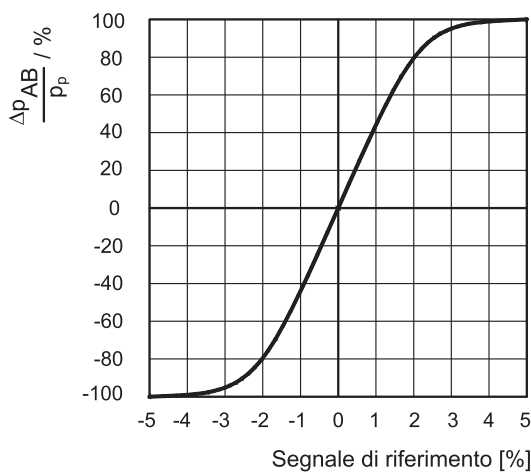
NOTA: con segnale di riferimento positivo collegato al pin D la valvola regola P - A / B - T.

CARATTERISTICA PORTATA IN FUNZIONE DI ΔP



Nel diagramma è rappresentata la portata controllata dalla valvola alla massima apertura in funzione del salto di pressione, tra le bocche P e T.

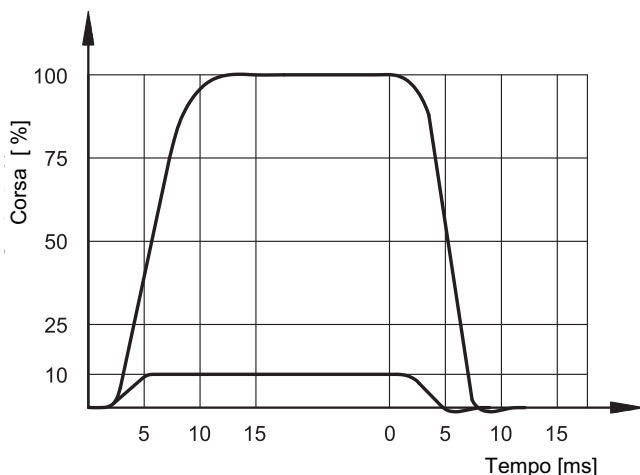
GUADAGNO DI PRESSIONE (LZ)



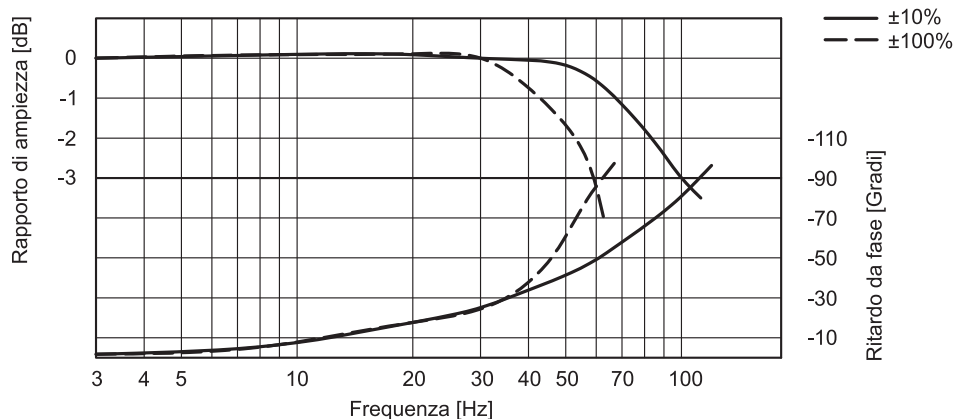
Nel diagramma è rappresentato il guadagno di pressione della valvola, espresso come % del rapporto tra la variazione di pressione alle utenze (Δp_{AB}) e la pressione di linea P, in funzione del segnale di riferimento.

In termini pratici il guadagno di pressione determina la prontezza della valvola a reagire in presenza di forze esterne tendenti a modificare la posizione dell'attuatore.

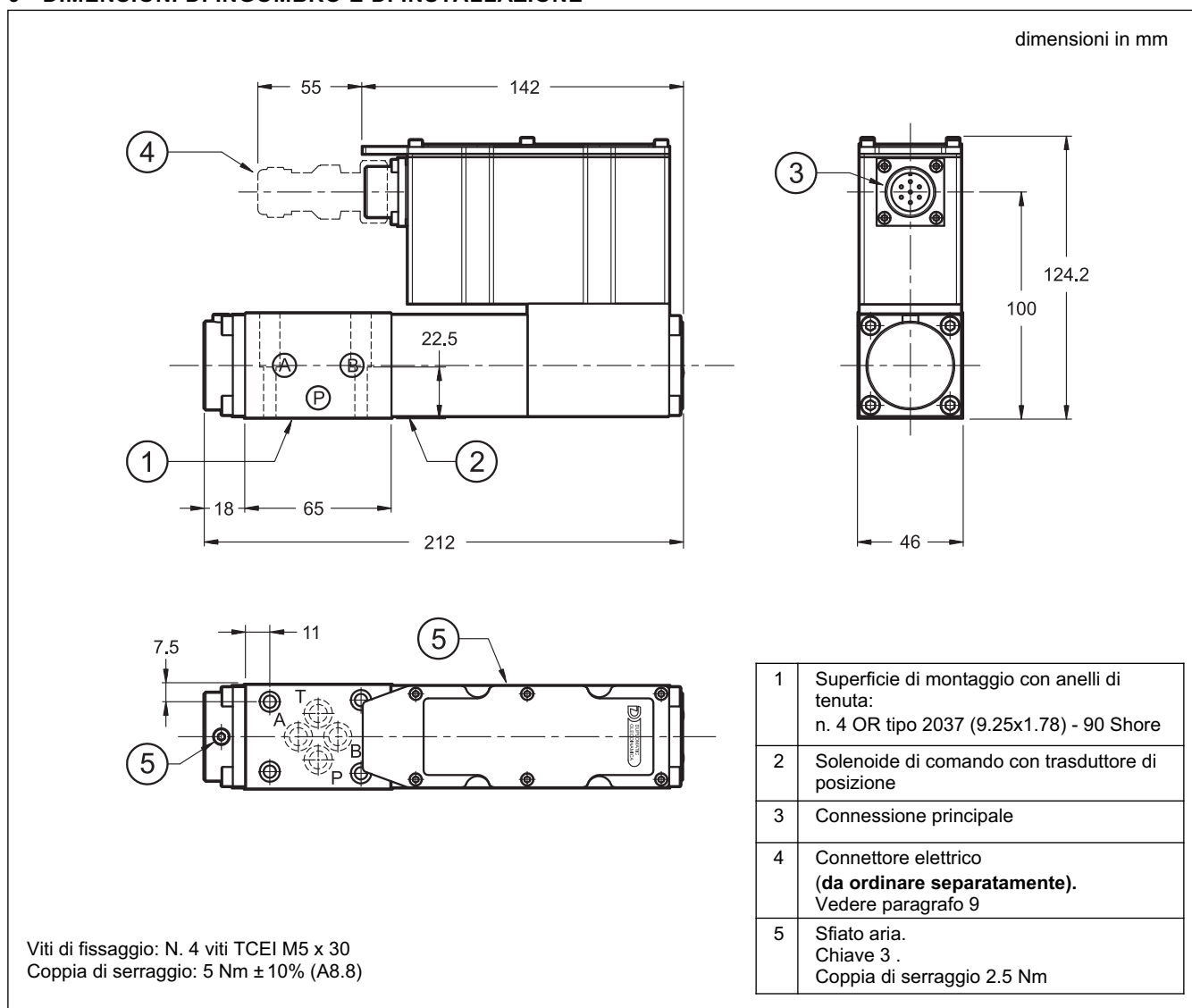
TEMPO DI RISPOSTA



RISPOSTA IN FREQUENZA



9 - DIMENSIONI DI INGOMBRO E DI INSTALLAZIONE

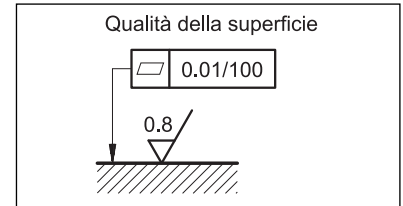


8 - INSTALLAZIONE

La valvola può essere montata in qualsiasi posizione fissa o mobile senza pregiudicare il suo corretto funzionamento. Il fissaggio della valvola viene fatto mediante viti su una superficie con planarità indicati a fianco.

Se i valori minimi di planarità e rugosità non vengono rispettati possono verificarsi trafileamenti tra valvola e piano di appoggio.

In fase di installazione prestare attenzione alla pulizia delle superfici di montaggio.



9 - ACCESSORI

(da ordinare separatamente)

9.1 - Connettori di accoppiamento

Queste valvole utilizzano una presa per connettore 7 pin posta sul box dell'elettronica integrata.

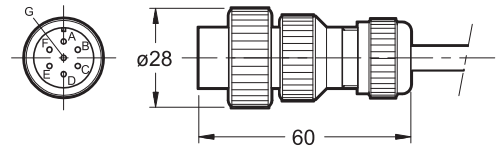


Per evitare disturbi elettromagnetici e rispettare la normativa per la compatibilità elettromagnetica EMC si consiglia l'utilizzo di un connettore metallico.

Se si usa un connettore in plastica, assicurarsi che garantisca e mantenga le caratteristiche di protezione IP e EMC della valvola.

Diplomatic fornisce un connettore metallico a cablare tipo MIL-C-5015-G (EN 175201-804, ex DIN 43563).

sigla: **EX7S/L/10** cod. **3890000003**



9.2 - Dimensione cavi di collegamento

Alimentazione:

- fino a 20 m di lunghezza del cavo : 1,0 mm²
- fino a 40 m di lunghezza del cavo : 1,5 mm²

Segnali: 0,50 mm²

Si raccomanda di utilizzare cavi schermati a 7 conduttori isolati, con schermatura separata per il segnale.

9.3 - Kit per start-up LINPC-USB

Apparato per start-up e diagnostica, vedere catalogo 89850.



DXE3J
SERIE 30



DIPLOMATIC OLEODINAMICA S.p.A.
20015 PARABIAGO (MI) • Via M. Re Depaolini 24
Tel. +39 0331.895.111
Fax +39 0331.895.339
www.diplomatic.com • e-mail: sales.exp@diplomatic.com

